



# Lebenshilfe

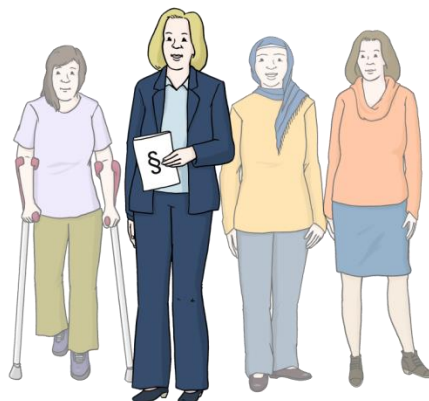
Lebenshilfe für Menschen mit geistiger Behinderung  
Landesverband Thüringen e.V.

---

## Schulung Frauen-Beauftragte in gemeinschaftlichen Wohn-Formen und Werkstätten

**Achtung! Start der Schulung auf 2021  
verschoben.**

**Es gibt noch freie Plätze!**



## Veranstalter:



**Anschrift:** Lebenshilfe Landesverband Thüringen e.V.  
Rudolstädter Straße 39  
07745 Jena



**Telefon:** 0 36 41 – 33 43 95



**Fax:** 0 36 41 – 33 65 07



**E-Mail:** [info@lebenshilfe-thueringen.de](mailto:info@lebenshilfe-thueringen.de)



**Internet:** [www.lebenshilfe-thueringen.de](http://www.lebenshilfe-thueringen.de)

Die Schulung wird gefördert von:

**Aktion**  
MENSCH

Bilder: © Lebenshilfe für Menschen mit geistiger Behinderung Bremen e.V., Illustrator Stefan Albers, Atelier Fleetinsel, 2013.

## **Schulung für Frauen-Beauftragte in gemeinschaftlichen Wohn-Formen und Werkstätten**

Frauen mit Behinderungen haben manchmal Probleme.

Zum Beispiel werden sie angefasst, obwohl sie das nicht möchten.

Oder ihnen tut jemand weh.

Es ist wichtig diesen Frauen zu helfen.

Seit ein paar Jahren gibt es Frauen-Beauftragte.

Sie helfen andern Frauen, wenn sie Probleme haben.

Frauen-Beauftragte gibt es in gemeinschaftlichen Wohn-Formen und in Werkstätten.

Sie sind Frauen-Beauftragte in einer gemeinschaftlichen Wohn-Form oder in einer Werkstatt?

Dann ist diese Schulung wichtig für Sie.

In der Schulung lernen Sie wie Sie gut arbeiten können.

Sie lernen:

- Welche Aufgaben die Frauen-Beauftragten haben.
- Was Benachteiligung von Frauen ist.
- Was Gewalt gegen Frauen ist.
- Was man machen kann, damit Frauen nicht weh getan wird.
- Wie man Frauen stark machen kann.
- Was Frauen in Ihrer Einrichtung brauchen.
- Was Sie in Ihrer Einrichtung für die Frauen machen können.
- Wo Sie Hilfe holen können.

In der Schulung lernen Sie auch wie Sie anderen gut zuhören können.

Und wie Sie gut mit anderen reden können.

Bei der Schulung soll auch Ihre Vertrauens-Person dabei sein.

Das ist wichtig, damit Sie beide in Ihrer Einrichtung gut arbeiten können.

Manchmal kann die Vertrauens-Person nicht dabei sein.

Dann machen Sie alleine bei der Schulung mit.

Die Schulung ist inklusiv.

Das heißt:

Menschen mit Behinderungen und Menschen ohne Behinderungen lernen zusammen.

Die Vertrauens-Personen sichern die Assistenz und Unterstützung für die Frauen-Beauftragten ab.

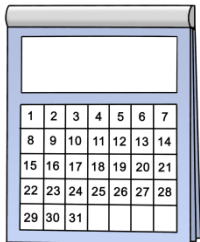
Sie unterstützen die Frauen-Beauftragten bei der Schulung und in der Freizeit.

**Für wen:**

Frauen-Beauftragte (aus gemeinschaftlichen Wohn-Formen und Werkstätten) und deren Vertrauens-Personen

**Leitung:**

Pia Witthöft, Mirka Schulz, Franziska Herms

**Wann:**

~~Teil 1: 26. bis 28. Mai 2020~~

~~Teil 2: 17. bis 19. Juni 2020~~

~~Teil 3: 28. September bis 1. Oktober 2020~~

**Neue Termine für 2021 werden noch bekannt gegeben.**

(Die Teile können nicht einzeln gebucht werden)

**Kosten:**

440 € mit Verpflegung und Übernachtung für alle 3 Teile zusammen (je Frauen-Beauftragte und je Vertrauens-Person)

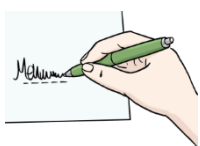
Das Geld kann in 2 Raten bezahlt werden.

**Wo:**

Akademiehôtel

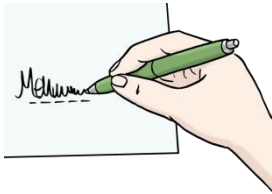
Am Stadion 1

07745 Jena

**Anmelde-Schluss:**

~~6. April 2020~~

## Anmeldung



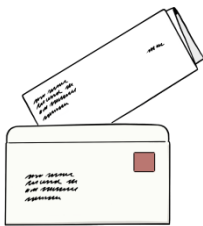
Wenn Sie bei der Schulung mitmachen möchten, dann melden sie sich bald an.

Wir brauchen dafür ihre **schriftliche Anmeldung**.

Ein Anmelde-Formular ist anliegend.

Lassen Sie sich von Ihrem Betreuer oder Ihren Eltern beim Ausfüllen helfen.

Sie können die Anmeldung dann mit der Post an folgende Adresse schicken:



**Lebenshilfe für Menschen mit geistiger Behinderung**

**Landesverband Thüringen e.V.**

**Rudolstädter Straße 39**

**07745 Jena**



Oder Sie schicken die Anmeldung mit dem Fax-Gerät an die **Fax-Nummer: 0 36 41 – 33 65 07**



Wenn wir Ihre Anmeldung erhalten haben, nehmen wir Sie in die **Teilnehmer-Liste** auf.

Bis 4 Wochen vor der Schulung schicken wir Ihnen eine **Teilnahme-Bestätigung** zu.

Darin stehen auch wichtige Informationen zu der Schulung.

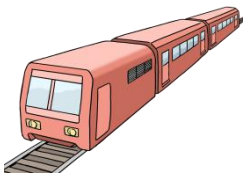


Ausfüllen helfen.

Schicken Sie den Frage-Bogen wieder an uns zurück.

Das ist wichtig, damit wir das Seminar gut für Sie planen können.

### Anreise



Die **Anreise** und die **Rückreise** zur Schulung muss von Ihnen oder Ihrer Einrichtung selbst organisiert werden.

### Unterbringung



Die Schulung findet in Räumen ohne Barrieren statt.  
Sie schlafen normalerweise in einem Doppel-Zimmer.  
Bei dem Teilnehmer-Beitrag sind die Kosten für die Übernachtung und das Essen enthalten.  
Die Getränke in Ihrer Freizeit bezahlen Sie selbst.  
Bringen Sie etwas Taschen-Geld mit.

### Ansprechpartnerin



Wenn Sie Fragen haben, dann rufen Sie uns an.  
Ihre Ansprech-Partnerin ist Frau Claudia Müller.  
Ihre **Telefon-Nummer** ist: **0 36 41 – 33 43 95**